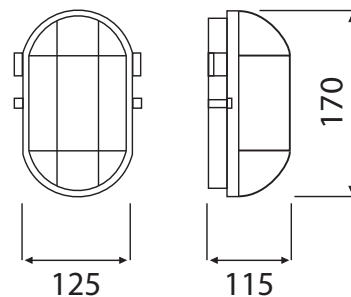


OVAL 60



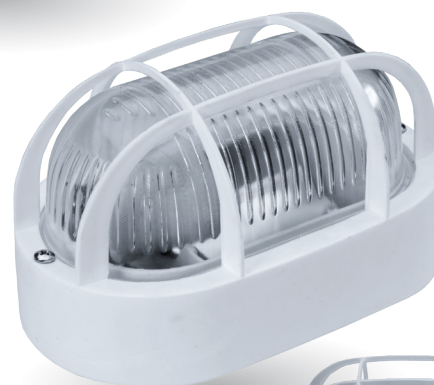
7040 T/P



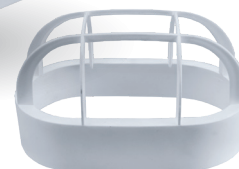
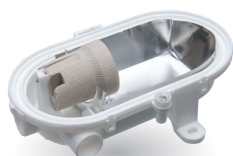
7040 T/R



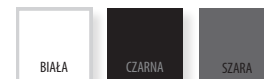
7040 T








7040 STYL



Dostępna kolorystyka



| TYP |  | EAN | U | P _{MAX} | PP |  |  |  |  | |
|--|---|---------------|-------|------------------|--------|---|---|---|---|----|
| 7040 T/P SIATKA PLASTIKOWA | A1110 | 5908227345209 | 230V~ | 60W | BIAŁA | PRZEźRO CZYSTY | SZKŁO | PP | 0,46 | 12 |
| | A1110SZ | 5908227345216 | 230V~ | 60W | SZARA | PRZEźRO CZYSTY | SZKŁO | PP | 0,46 | 12 |
| | A1110CZ | 5908227345223 | 230V~ | 60W | CZARNA | PRZEźRO CZYSTY | SZKŁO | PP | 0,46 | 12 |
| 7040 T/R SIATKA METALOWA ROZKŁADANA | A1130 | 5908227345308 | 230V~ | 60W | BIAŁA | PRZEźRO CZYSTY | SZKŁO | METAL | 0,45 | 12 |
| | A1130SZ | 5908227345315 | 230V~ | 60W | SZARA | PRZEźRO CZYSTY | SZKŁO | METAL | 0,45 | 12 |
| | A1130CZ | 5908227345322 | 230V~ | 60W | CZARNA | PRZEźRO CZYSTY | SZKŁO | METAL | 0,45 | 12 |
| 7040 T SIATKA METALOWA | A1120 | 5908227345100 | 230V~ | 60W | BIAŁA | PRZEźRO CZYSTY | SZKŁO | METAL | 0,5 | 12 |
| | A1120SZ | 5908227345117 | 230V~ | 60W | SZARA | PRZEźRO CZYSTY | SZKŁO | METAL | 0,5 | 12 |
| | A1120CZ | 5908227345124 | 230V~ | 60W | CZARNA | PRZEźRO CZYSTY | SZKŁO | METAL | 0,5 | 12 |
| 7040 STYL SIATKA PLASTIKOWA | A1190 | 5902767982726 | 230V~ | 60W | BIAŁA | PRZEźRO CZYSTY | SZKŁO | PP | 0,44 | 12 |
| | A1190SZ | 5902767982733 | 230V~ | 60W | SZARA | PRZEźRO CZYSTY | SZKŁO | PP | 0,44 | 12 |
| | A1190CZ | 5902767982740 | 230V~ | 60W | CZARNA | PRZEźRO CZYSTY | SZKŁO | PP | 0,44 | 12 |



OVAL 60 LED



7040 T/P



7040 T/R



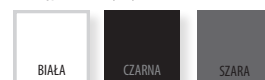
7040 T











7040 STYL



Dostępna kolorystyka



| TYP |  INDEX | EAN | U | P |  |  | PP |  |  |  |  |  | |
|--|---|---------------|---------|----|---|---|-------|---|---|---|---|---|----|
| 7040 T/P SIATKA PLASTIKOWA | A1111 | 5908227345278 | 230V~ | 5W | 4000K | 580lm | BIAŁA | PRZEźRO CZYSTY | SZKŁO | PP | - | 0,48 | 12 |
| | A1111-M | 5908227348293 | 230V~ | 5W | 4000K | 580lm | BIAŁA | MLECZNY | SZKŁO | PP | - | 0,48 | 12 |
| | A1113 | 5908227345483 | 12V/24V | 5W | 4000K | 570lm | BIAŁA | PRZEźRO CZYSTY | SZKŁO | PP | - | 0,48 | 12 |
| | A1113-M | - | 12V/24V | 5W | 4000K | 570lm | BIAŁA | MLECZNY | SZKŁO | PP | - | 0,48 | 12 |
| 7040 T/R SIATKA METALOWA ROZKŁADANA | A1131 | 5908227345377 | 230V~ | 5W | 4000K | 580lm | BIAŁA | PRZEźRO CZYSTY | SZKŁO | METAL | - | 0,50 | 12 |
| | A1131-M | - | 230V~ | 5W | 4000K | 580lm | BIAŁA | MLECZNY | SZKŁO | METAL | - | 0,50 | 12 |
| | A1133 | 5908227345391 | 12V/24V | 5W | 4000K | 570lm | BIAŁA | PRZEźRO CZYSTY | SZKŁO | METAL | - | 0,50 | 12 |
| | A1133-M | - | 12V/24V | 5W | 4000K | 570lm | BIAŁA | MLECZNY | SZKŁO | METAL | - | 0,50 | 12 |
| 7040 T SIATKA METALOWA | A1121 | 5908227345162 | 230V~ | 5W | 4000K | 580lm | BIAŁA | PRZEźRO CZYSTY | SZKŁO | METAL | - | 0,52 | 12 |
| | A1121-M | - | 230V~ | 5W | 4000K | 580lm | BIAŁA | MLECZNY | SZKŁO | METAL | - | 0,52 | 12 |
| | A1123 | 5908227345285 | 12V/24V | 5W | 4000K | 570lm | BIAŁA | PRZEźRO CZYSTY | SZKŁO | METAL | - | 0,52 | 12 |
| | A1123-M | - | 12V/24V | 5W | 4000K | 570lm | BIAŁA | MLECZNY | SZKŁO | METAL | - | 0,52 | 12 |
| 7040 STYL SIATKA PLASTIKOWA | A1191 | 5902767982757 | 230V~ | 5W | 4000K | 580lm | BIAŁA | PRZEźRO CZYSTY | SZKŁO | PP | - | 0,44 | 12 |
| | A1191-M | 5902767982764 | 230V~ | 5W | 4000K | 580lm | BIAŁA | MLECZNY | SZKŁO | PP | - | 0,44 | 12 |
| | A1193 | 5902767982771 | 12V/24V | 5W | 4000K | 570lm | BIAŁA | PRZEźRO CZYSTY | SZKŁO | PP | - | 0,44 | 12 |
| | A1193-M | 5902767982788 | 12V/24V | 5W | 4000K | 570lm | BIAŁA | MLECZNY | SZKŁO | PP | - | 0,44 | 12 |